

# Schütze, Thermorelais, Motorschutz-, Steuer- Haupt- und Leistungs- schalter



Benedict Swiss AG  
Grindelstrasse 19  
CH-8303 Bassersdorf

Telefon +41 (44) 213 66 00  
Fax +41 (44) 213 66 09

office@benedict-swiss.ch  
www.benedict-swiss.ch

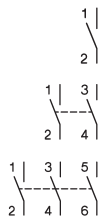
## Zubehörliste zu Schützenreihe K1 und K3

Zubehör		Typ	Preis
			CHF/Stk.
<b>Hilfskontaktblöcke</b>	zu Schütz K3	HA 10 Schliesser	3.60
		HA 01 Öffner	3.60
		HN 10u Früh-Schliesser	3.80
		HN 01u Spät-Öffner	3.80
<b>Aufsteckbare Tastkontakte</b>	zu Schütz K3	HTN 10 Ein-Taster	4.50
		HTN 01 Aus-Taster	4.50
<b>Aufsteckbare Zeitschaltblöcke</b>	pneumatisch	K2-TP 40DE 40s Anzugverzögert	75.-
		K2-TP 180DE 180s Anzugverzögert	78.-
		K2-TP 40IA 40s Abfallverzögert	75.-
		K2-TP 180IA 180s Abfallverzögert	78.-
	elektronisch	K2-TE 30 30s Anzugverzögert	51.-
		K2-TE 180 180s Anzugverzögert	51.-
		K2-TE 600 600s Anzugverzögert	71.-
		K2-TA 30 30s Abfallverzögert	51.-
		K2-TA 180 180s Abfallverzögert	51.-
<b>Y/ -Zeitrelais</b>		Y9a 60 20-25 ms Y/	62.-
		Y9a 415 20-25 ms Y/	54.-
		Y9AL 60 40-80 ms Y/	90.-
		Y9AL 415 40-80 ms Y/	80.-
<b>Mech. Verriegelung</b>	zu Schütz K3	LG 10889	3.10
		LG 10890	5.50
		LG 8511	38.-
	zu Schütz K3	K2-L 22	46.-
		K2-L 40	50.-
		K2-L 74	50.-
<b>Zusatzklemmen</b>	zu Schütz K3	LG 9339	3.50
		LG 9030	14.-
		LG 9357	56.-
		LG 9031	22.50
		LG 9032	17.50
<b>DIN-Schienenadapter</b>	zu Thermorelais	U12 SM	8.20
		U3/32 SM	7.-
<b>Abdeckhauben plombierbar</b>	zu Schütz K1	P650-1 grau	1.60
		P650-2 transparent	1.60
<b>Isolierstoffgehäuse</b>	zu Schütz K3	P1 ohne Rückstelltaste	14.-
		K30P	30.-
		K45/60P	65.-
		P1R mit Rückstelltaste	18.-
		KU30P	33.-
<b>Rückstelltasten</b>		B2 GR-22 rot	4.-
		B2 GR-60 rot	4.50
<b>Mehrpreise:</b>	Schützenspulen zu Schütze K3 Anormale Frequenzen und Spannungen	Normalspannungen AC 50/60 Hz: 24V, 48V, 115V, 230V und 400V	auf Anfrage

## Mini-Nockenschalter, Zentralbefestigung Ø 16 und 22,5 mm, Schutzart IP65 von vorne



### Ein-Aus-Schalter



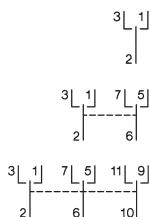
Pole	AC21 $I_{th}$	Motor 3x400V	Schild mm	Typ	VPE Stk.	Preis CHF/Stk.
------	------------------	-----------------	--------------	-----	-------------	-------------------

1	10A	-	30 □	M4H Z A1	1	15.20
---	-----	---	------	----------	---	-------

2	10A	-	30 □	M4H Z A2	1	17.60
---	-----	---	------	----------	---	-------

3	10A	-	30 □	M4H Z A3	1	21.30
---	-----	---	------	----------	---	-------

### Umschalter mit 0-Stellung

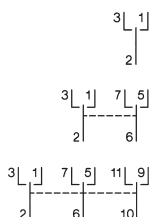


1	10A	-	30 □	M4H Z U1	1	17.60
---	-----	---	------	----------	---	-------

2	10A	-	30 □	M4H Z U2	1	23.90
---	-----	---	------	----------	---	-------

3	10A	-	30 □	M4H Z U3	1	30.-
---	-----	---	------	----------	---	------

### Umschalter Hand - 0 - Automatik

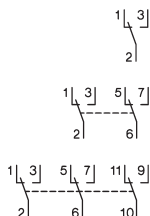


1	10A	-	30 □	M4H Z U1+009	1	17.60
---	-----	---	------	--------------	---	-------

2	10A	-	30 □	M4H Z U2+009	1	23.90
---	-----	---	------	--------------	---	-------

3	10A	-	30 □	M4H Z U3+009	1	30.-
---	-----	---	------	--------------	---	------

### Umschalter ohne 0-Stellung



1	10A	-	30 □	M4H Z W1	1	17.60
---	-----	---	------	----------	---	-------

2	10A	-	30 □	M4H Z W2	1	23.90
---	-----	---	------	----------	---	-------

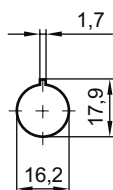
3	10A	-	30 □	M4H Z W3	1	30.-
---	-----	---	------	----------	---	------

### Start-Taster



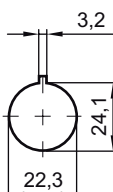
1	10A	-	30 □	M4H Z SE	1	15.20
---	-----	---	------	----------	---	-------

### Bohrplan



Zentralbefestigung 16 mm

Die Zentralbefestigungen sind im Lieferzustand für 16 mm vorgesehen.  
Mittels des beiliegenden Adapterringes ist es möglich, die Einrichtung auf 22 mm umzurüsten.



Zentralbefestigung 22 mm

Anzeigegeräte



Stromwandler  
AC / DC



Signalgeräte  
optisch / akustisch

