

Contacteurs, relais thermiques,  
disjoncteurs moteur,  
interrupteurs de commande,  
interrupteurs principaux,  
disjoncteurs de puissance



Benedict Swiss AG  
Grindelstrasse 19  
CH-8303 Bassersdorf

Telefon +41 (44) 213 66 00  
Fax +41 (44) 213 66 09

office@benedict-swiss.ch  
www.benedict-swiss.ch

## Liste d'accessoires pour gamme de contacteurs K1, et K3

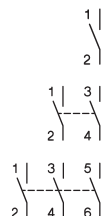
Article		Type	Prix CHF/pce
<b>Contactauxiliaires</b>	pour contacteur K3	HA 10 fermeture	3.60
		HA 01 ouverture	3.60
		HN 10u fermeture anticipée	3.80
		HN 01u ouverture retardée	3.80
<b>Contactauxiliaires avec poussoir</b>	pour contacteur K3	HTN 10 marche	4.50
		HTN 01 arrêt	4.50
<b>Temporisation</b>	pneumatique	K2-TP 40DE 40s retardé à l'attraction	75.-
		K2-TP 180DE 180s retardé à l'attraction	78.-
		K2-TP 40IA 40s retardé à la chute	75.-
		K2-TP 180IA 180s retardé à la chute	78.-
	électronique	K2-TE 30 30s retardé à la chute	51.-
		K2-TE 180 180s retardé à la chute	51.-
		K2-TE 600 600s retardé à la chute	71.-
		K2-TA 30 30s retardé à la chute	51.-
		K2-TA 180 180s retardé à la chute	51.-
<b>Relais temporisés - Y/ Δ</b>		Y9a 60 20-25 ms Y/ Δ	62.-
		Y9a 415 20-25 ms Y/ Δ	54.-
		Y9AL 60 40-80 ms Y/ Δ	90.-
		Y9AL 415 40-80 ms Y/ Δ	80.-
<b>Verrouillage mécanique</b>	pour contacteur K3	LG 10889	3.10
		LG 10890	5.50
		LG 8511	38.-
	pour contacteur K3	K2-L 22	46.-
		K2-L 40	50.-
		K2-L 74	50.-
<b>Bornes supplémentaires</b>	pour contacteur K3	LG 9339	3.50
		LG 9030	14.-
		LG 9357	56.-
		LG 9031	22.50
		LG 9032	17.50
<b>Adaptateurs pour rail DIN</b>	pour relais thermique	U12 SM	8.20
		U3/32 SM	7.-
<b>Cache bornes plombable</b>	pour contacteur K1	P650-1 gris	1.60
		P650-2 transparent	1.60
<b>Boîtiers, en matière synthétique, pour contacteurs</b>	pour contacteur K3	P1 sans bouton de réarmement	14.-
		K30P	30.-
		K45/60P	65.-
		P1R avec bouton de réarmement	18.-
		KU30P	33.-
<b>Boutons de réarmement pour boîtiers</b>		B2 GR-22 rouge	4.-
		B2 GR-60 rouge	4.50
<b>Suppléments de prix:</b>	Bobine d'attraction pour K3 fréquences et tensions spéciales	Tensions normales AC 50/60 Hz: 24V, 48V, 115V, 230V et 400V	sur Demande

## Interrupteur à cames mini, fixation centrale Ø 16 et 22,5 mm, indice de protection IP65 (à l'avant)



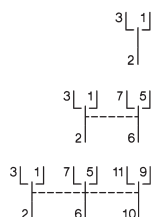
Pôles	AC21 $I_{th}$	Moteur 3x400V	Plaquette mm	Type	EMB pce	Prix CHF/pce
-------	------------------	------------------	-----------------	------	------------	-----------------

### Interrupteurs Marche-Arrêt



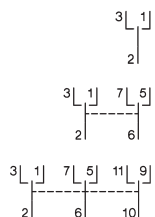
1	10A	-	30 □	M4H Z A1	1	15.20
2	10A	-	30 □	M4H Z A2	1	17.60
3	10A	-	30 □	M4H Z A3	1	21.30

### Commutateurs avec position 0



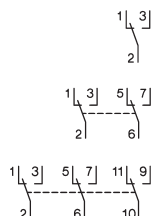
1	10A	-	30 □	M4H Z U1	1	17.60
2	10A	-	30 □	M4H Z U2	1	23.90
3	10A	-	30 □	M4H Z U3	1	30.-

### Commutateurs Man - 0 - Aut



1	10A	-	30 □	M4H Z U1+009	1	17.60
2	10A	-	30 □	M4H Z U2+009	1	23.90
3	10A	-	30 □	M4H Z U3+009	1	30.-

### Commutateurs sans position 0



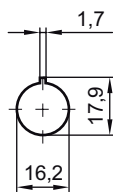
1	10A	-	30 □	M4H Z W1	1	17.60
2	10A	-	30 □	M4H Z W2	1	23.90
3	10A	-	30 □	M4H Z W3	1	30.-

### Manette de démarrage (imp)



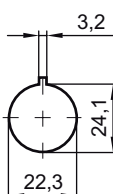
1	10A	-	30 □	M4H Z SE	1	15.20
---	-----	---	------	----------	---	-------

### Plan de perçage



Fixation centrale 16 mm

A l'état de livraison les fixation centrales sont prévues pour 16 mm.  
Il est toutefois possible de modifier lesdites fixations pour 22 mm,  
à l'aide de l'anneau d'adaptation, faisant partie de la livraison.



Fixation centrale 22 mm

Afficheurs



Transformateurs  
d'intensité  
AC / DC



Appareils de signalisation  
analogique / numérique

